

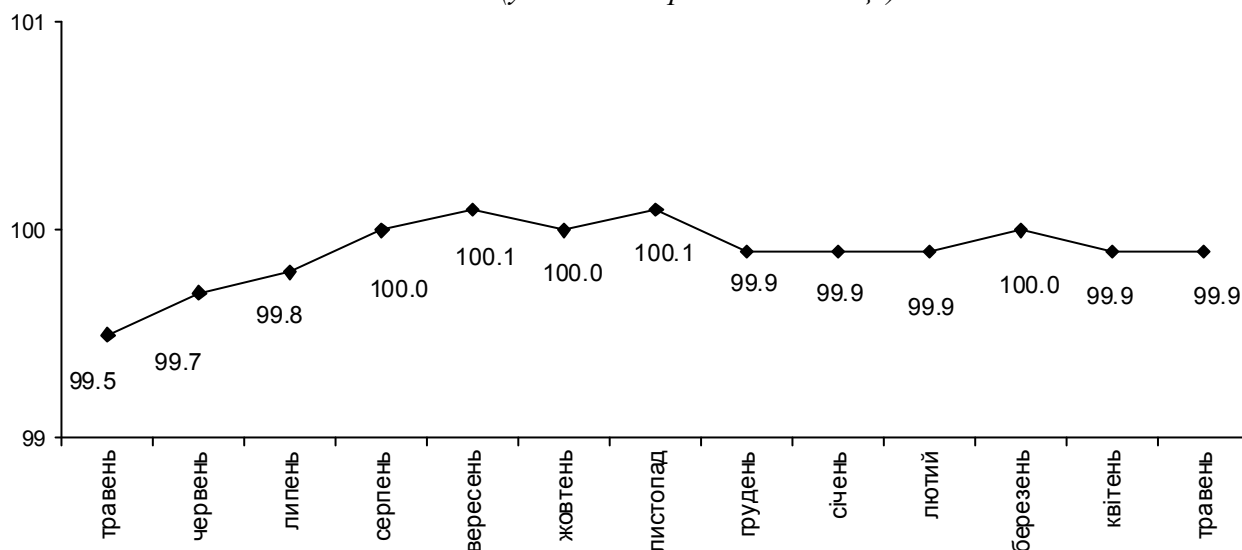


10.06.2013 № 155

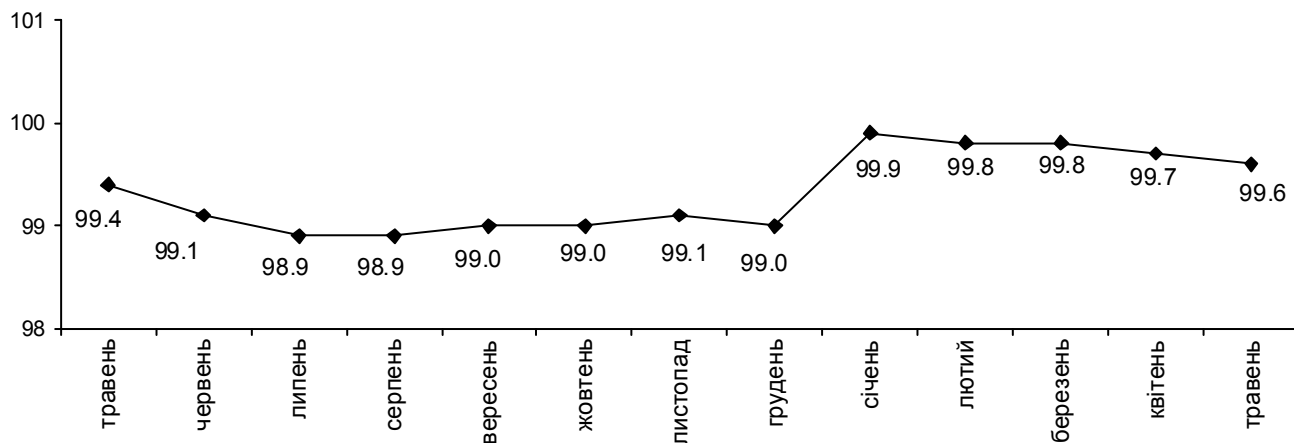
## Індекси споживчих цін

**Індекс споживчих цін (ІСЦ)** на Волині у травні 2013 року становив **99,9%**, з початку року – **99,6%**, в країні – відповідно **100,1%** та **100,2%**.

**ІСЦ у 2012–2013 роках**  
(у % до попереднього місяця)



**ІСЦ у 2012–2013 роках**  
(у % до грудня попереднього року)



## Індекси споживчих цін

(відсотків)

	Травень 2013р. до	
	квітня 2013р.	грудня 2012р.
<b>Індекс споживчих цін</b>	<b>99,9</b>	<b>99,6</b>
<b>Продукти харчування та безалкогольні напої</b>	<b>99,6</b>	<b>98,3</b>
продукти харчування	99,6	98,3
хліб і хлібопродукти	100,3	101,3
хліб	100,6	101,8
макаронні вироби	100,5	101,8
м'ясо та м'ясопродукти	100,1	98,5
риба та продукти з риби	100,1	99,3
молоко	95,8	91,1
сир і м'який сир (творог)	98,7	99,4
яйця	84,5	62,6
масло	100,4	101,6
олія соняшникова	100,2	99,4
фрукти	100,2	102,3
овочі	102,6	110,2
цукор	100,9	90,5
безалкогольні напої	100,1	99,9
<b>Алкогольні напої, тютюнові вироби</b>	<b>100,3</b>	<b>103,2</b>
<b>Одяг і взуття</b>	<b>100,1</b>	<b>99,4</b>
одяг	100,2	100,8
взуття	99,9	97,2
<b>Житло, вода, електроенергія, газ та інші види палива</b>	<b>100,2</b>	<b>101,4</b>
плата за власне житло (квартирна плата)	100,0	101,5
утримання та ремонт житла	100,1	100,3
водопостачання	100,0	100,0
каналізація	100,0	100,0
електроенергія	100,0	100,0
природний газ	100,0	100,0
тверде паливо	103,9	126,4
гаряча вода, опалення	100,0	100,0
<b>Предмети домашнього вжитку, побутова техніка та поточне утримання житла</b>	<b>100,0</b>	<b>99,8</b>
<b>Охорона здоров'я</b>	<b>100,1</b>	<b>103,1</b>
фармацевтична продукція, медичні товари та обладнання	100,2	102,1
амбулаторні послуги	100,0	101,8
<b>Транспорт</b>	<b>99,7</b>	<b>100,9</b>
паливо та мастила	99,4	98,7
транспортні послуги	99,8	104,3
залізничний пасажирський транспорт	98,5	103,5
автодорожній пасажирський транспорт	100,0	104,5
<b>Зв'язок</b>	<b>101,2</b>	<b>100,9</b>
<b>Відпочинок і культура</b>	<b>99,9</b>	<b>99,8</b>
<b>Освіта</b>	<b>100,0</b>	<b>100,8</b>
<b>Ресторани та готелі</b>	<b>100,2</b>	<b>102,0</b>
<b>Різні товари та послуги</b>	<b>100,1</b>	<b>100,5</b>

На споживчому ринку області у травні ціни на продукти харчування та безалкогольні напої знизились на 0,4%.

Серед продуктів харчування найбільш суттєво (на 15,5%) подешевшали яйця. Знизились ціни на сало, молоко, сметану, сир і м'який сир (творог), крупи гречані на 4,3–0,5%. В той же час подорожчали овочі, рис, цукор, маргарин, свинина, спеції, хліб, макаронні вироби, вершкове масло, кисломолочна продукція, яловичина та телятина, фрукти, соняшникова олія на 2,6–0,2%.

Алкогільні та тютюнові вироби в загальному подорожчали на 0,3%.

Ціни і тарифи на житло, воду, електроенергію, газ та інші види палива підвищились в цілому на 0,2% за рахунок збільшення вартості твердого палива (на 3,9%), утримання та ремонту житла (на 0,1%).

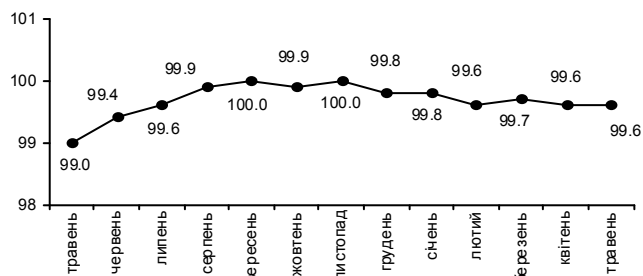
У сфері охорони здоров'я ціни зросли загалом на 0,1%, в т.ч. подорожчала фармацевтична продукція, медичні товари та обладнання на 0,2%.

Ціни на транспорт в цілому знизились на 0,3%, що зумовлено подешевшанням палива та мастил на 0,6% та зниженням вартості перевезень залізничним пасажирським транспортом – на 1,5%. Водночас збільшилась плата за навчання на курсах водіїв, стоянку особистого транспорту на 0,9% та 0,7% відповідно.

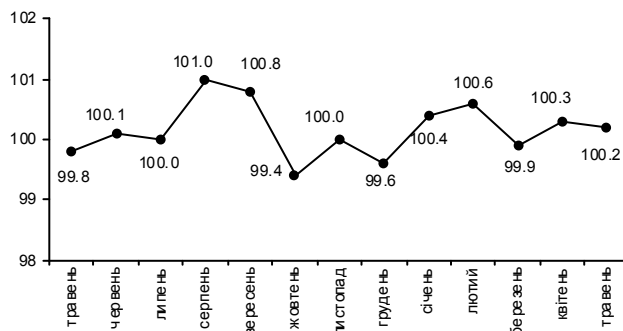
Серед послуг зв'язку зросла абонентна плата за користування телефоном на 7,1%. Подорожчали послуги з ведення домашнього господарства на 20,9%, ритуальні послуги – на 7,0%, послуги ресторанів та готелів – на 0,2%. Разом з тим знизились ціни на туристичні послуги на 1,5%.

Спостерігалось незначне підвищення цін на товари та послуги для щоденної підтримки будинку, книги, одяг, корми для домашніх тварин. Водночас дещо знизились ціни на мобільні телефони, велику побутову техніку, ювелірні вироби з золота, фотоапарати, телевізори.

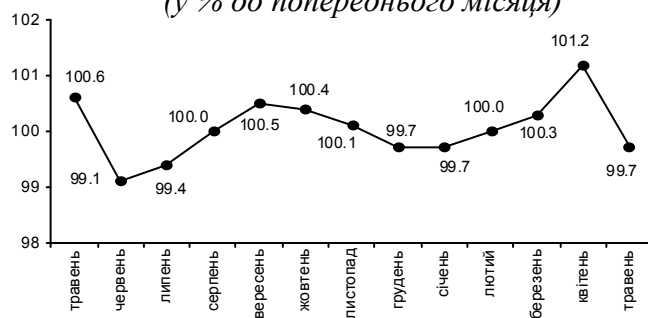
**ІСЦ на продукти харчування та безалкогольні напої у 2012–2013 роках**  
(у % до попереднього місяця)



**ІСЦ на житло, воду, електроенергію, газ та інші види палива у 2012–2013 роках**  
(у % до попереднього місяця)



**ІСЦ на транспорт у 2012–2013 роках**  
(у % до попереднього місяця)



Начальник

В.Ю. Науменко

Довідки за телефоном: 785179

Веб-сайт ГУС у Волинській області: [www.lutsk.ukrstat.gov.ua](http://www.lutsk.ukrstat.gov.ua)

© Головне управління статистики у Волинській області, 2013