



18.12.2023

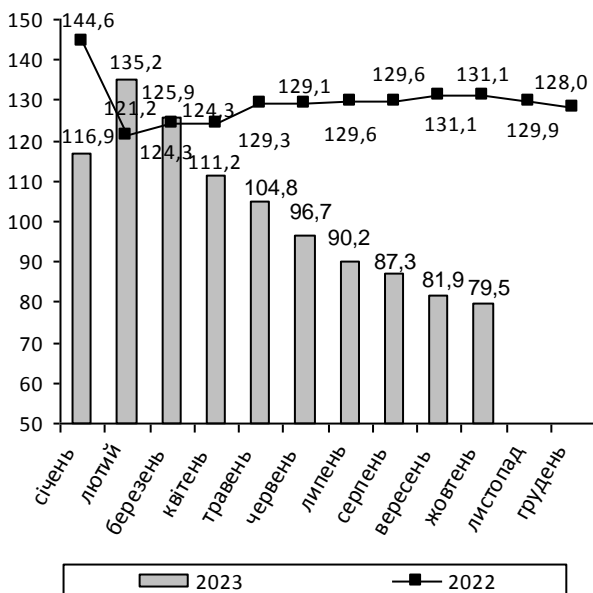
Зовнішня торгівля товарами Волинської області у січні–жовтні 2023 року

У січні–жовтні 2023р. експорт товарів становив 706,7 млн.дол. США, або 79,5% порівняно із січнім–жовтнем 2022р., імпорт – 2118,9 млн.дол., або 132,5%. Негативне сальдо склало 1412,2 млн.дол. (у січні–жовтні 2022р. також негативне – 710,9 млн.дол.).

Коефіцієнт покриття експортом імпорту склав 0,33 (у січні–жовтні 2022р. – 0,56).
Зовнішньоторговельні операції проводились з партнерами із 127 країн світу.

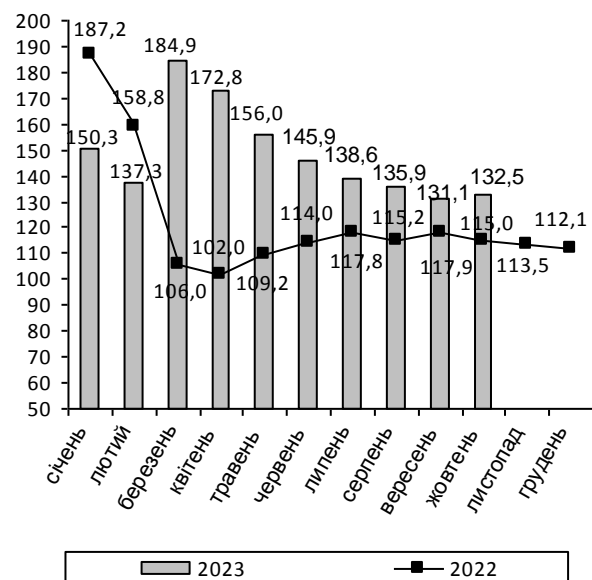
Темпи зростання (зниження) експорту товарів

(у % до відповідного періоду попереднього року,
наростаючим підсумком)



Темпи зростання імпорту товарів

(у % до відповідного періоду попереднього року,
наростаючим підсумком)



Більше інформації щодо товарної структури зовнішньої торгівлі наведено в додатках.

Географічне охоплення

Дані наведено без урахування тимчасово окупованих російською федерацією територій та частини територій, на яких ведуться (велися) бойові дії.

Методологія та визначення

Експорт товарів – це митний режим, відповідно до якого українські товари випускаються для вільного обігу за межами митної території України без зобов'язань щодо їх зворотного ввезення.

Імпорт товарів – це митний режим, відповідно до якого іноземні товари після сплати всіх митних платежів, установлених законами України на імпорт цих товарів, та виконання всіх необхідних митних формальностей випускаються для вільного обігу на митній території України.

Дані зі статистики зовнішньої торгівлі товарами формуються на основі адміністративних даних митних декларацій (Державна митна служба України), довідки щодо експорту-імпорту газу природного (НАК "Нафтогаз України"), а також форми державного статистичного спостереження щодо експорту-імпорту товарів, придбаних у портах.

Облік товарів здійснюється на момент, коли вони ввозяться в межі або вивозяться за межі економічної території країни. Межі статистичної території країни збігаються з її економічною територією.

Для обліку експорту-імпорту товарів застосовується Українська класифікація товарів зовнішньоекономічної діяльності (УКТ ЗЕД): <https://zakon.rada.gov.ua/laws/show/2697%D0%B0-20#n2>

Статистична вартість розраховується шляхом перерахунку вартості товарів у долари США за курсом, установленим НБУ на день оформлення митних декларацій. Для товарів, які подаються за статистичними звітами, перерахунок вартості товарів у долари США здійснюється за середньоквартальним курсом, розрахованим на основі щоденних офіційних курсів валют, установлених НБУ.

На період запровадження правового режиму воєнного стану в Україні інформацію за результатами державного статистичного спостереження щодо зовнішньої торгівлі товарами органи державної статистики формують по Україні в цілому та регіонах, за товарною структурою (за географічною структурою інформація не формується).

Методологічні положення: https://ukrstat.gov.ua/norm_doc/2022/449/449.pdf

Перегляд даних

Інформація щодо статистики зовнішньої торгівлі товарами публікується щомісячно та є оперативною. Оновлення даних здійснюється щомісячно відповідно до змін у митних деклараціях. У цьому експрес-випуску уточнено дані за попередній звітний період. Остаточне уточнення даних проводиться в червні наступного за звітним року.

Розбіжності у даних, які оприлюднюють Держстат, Держмитслужба та Національний банк

Роз'яснення Держстату, Держмитслужби та Національного банку щодо можливих розбіжностей у даних із зовнішньої торгівлі товарами та послугами, які оприлюднюються зазначеними суб'єктами: http://ukrstat.gov.ua/metod_polog/metod_doc/2021/roz_zet/roz_zet.doc

Довідка: тел. (0332) 282–675, e-mail lutsk@lutsk.ukrstat.gov.ua

Більше інформації: <http://www.lutsk.ukrstat.gov.ua>

© Головне управління статистики у Волинській області, 2023

**Товарна структура зовнішньої торгівлі
у січні–жовтні 2023 року**

Назва товарів	Розділ та код УКТ ЗЕД	Експорт			Імпорт		
		тис.дол. США	у % до січня– жовтня 2022	у % до загаль- ного обсягу	тис.дол. США	у % до січня– жовтня 2022	у % до загаль- ного обсягу
Усього		706685,5	79,5	100,0	2118934,8	132,5	100,0
у тому числі							
Живі тварини; продукти тваринного походження	I	24213,5	90,5	3,4	60058,1	76,7	2,8
Продукти рослинного походження	II	256326,8	127,0	36,4	6445,3	83,8	0,2
у тому числі							
зернові культури	10	179104,3	211,2	25,4	270,1	113,7	0,0
Жири та олії тваринного або рослинного походження	III. 15	45125,5	90,1	6,4	1750,6	166,9	0,1
Готові харчові продукти	IV	24908,0	129,4	3,5	29327,2	133,6	1,4
Мінеральні продукти	V	196,7	5,4	0,0	744668,2	108,9	35,1
у тому числі							
палива мінеральні; нафта і продукти її перегонки	27	25,2	0,7	0,0	741460,8	109,0	35,0
Продукція хімічної та пов'язаних з нею галузей промисловості	VI	2031,0	106,5	0,3	70829,7	218,8	3,3
у тому числі							
добрива	31	–	–	–	34633,0	983,1	1,6
Полімерні матеріали, пластмаси та вироби з них	VII	15862,2	81,4	2,2	106565,0	90,4	5,0
Шкури необроблені, шкіра вичинена	VIII	274,5	68,2	0,0	3184,3	169,8	0,2
Деревина і вироби з деревини	IX	178383,6	74,0	25,3	18609,5	113,5	0,9
Маса з деревини або інших волокнистих целюлозних матеріалів	X	14110,3	85,3	2,0	33196,8	163,7	1,7

Назва товарів	Розділ та код УКТ ЗЕД	Експорт			Імпорт		
		тис.дол. США	у % до січня–жовтня 2022	у % до загального обсягу	тис.дол. США	у % до січня–жовтня 2022	у % до загального обсягу
Текстильні матеріали та текстильні вироби	XI	6778,1	63,2	1,0	39111,2	167,5	1,9
Взуття, головні убори, парасольки	XII	699,7	92,3	0,1	5334,9	126,4	0,2
Вироби з каменю, гіпсу, цементу	XIII	307,7	60,4	0,0	5627,8	65,5	0,3
Перли природні або культивовані, дорогоцінне або напівдорогоцінне каміння	XIV. 71	1,0	27,7	0,0	26,1	1273,8	0,0
Недорогоцінні метали та вироби з них	XV	34572,6	143,9	4,9	52460,5	98,3	2,5
у тому числі							
чорні метали	72	11252,8	11510,9	1,6	32776,2	103,4	1,5
вироби з чорних металів	73	14502,5	88,4	2,1	8262,8	110,6	0,3
Машини, обладнання та механізми; електротехнічне обладнання	XVI	49788,1	26,3	7,0	209397,4	134,3	9,9
реактори ядерні, котли, машини	84	42608,9	78,1	6,0	77087,4	118,6	3,6
електричні машини	85	7179,2	5,3	1,0	132310,0	145,5	6,3
Засоби наземного транспорту, літальні апарати, плавучі засоби	XVII	930,2	51,6	0,1	710881,0	201,8	33,5
у тому числі							
засоби наземного транспорту, крім залізничного	87	849,7	99,9	0,1	708152,2	202,2	33,3
Прилади та апарати оптичні, фотографічні	XVIII	820,7	1220,4	0,1	2986,6	105,7	0,1
Різні промислові товари	XX	51355,3	64,1	7,3	14303,9	110,2	0,7
у тому числі							
меблі	94	49736,8	63,6	7,0	10751,2	110,0	0,5
Твори мистецтва	XXI.97	–	–	–	1,2	414,6	0,0
Товари придбані в портах		–	–	–	4022,6	93,1	0,2