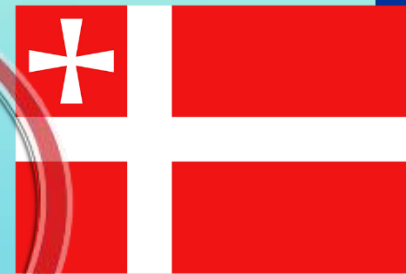


Зовнішньоекономічна діяльність Волинської області з країнами Європейського Союзу у 2019 році

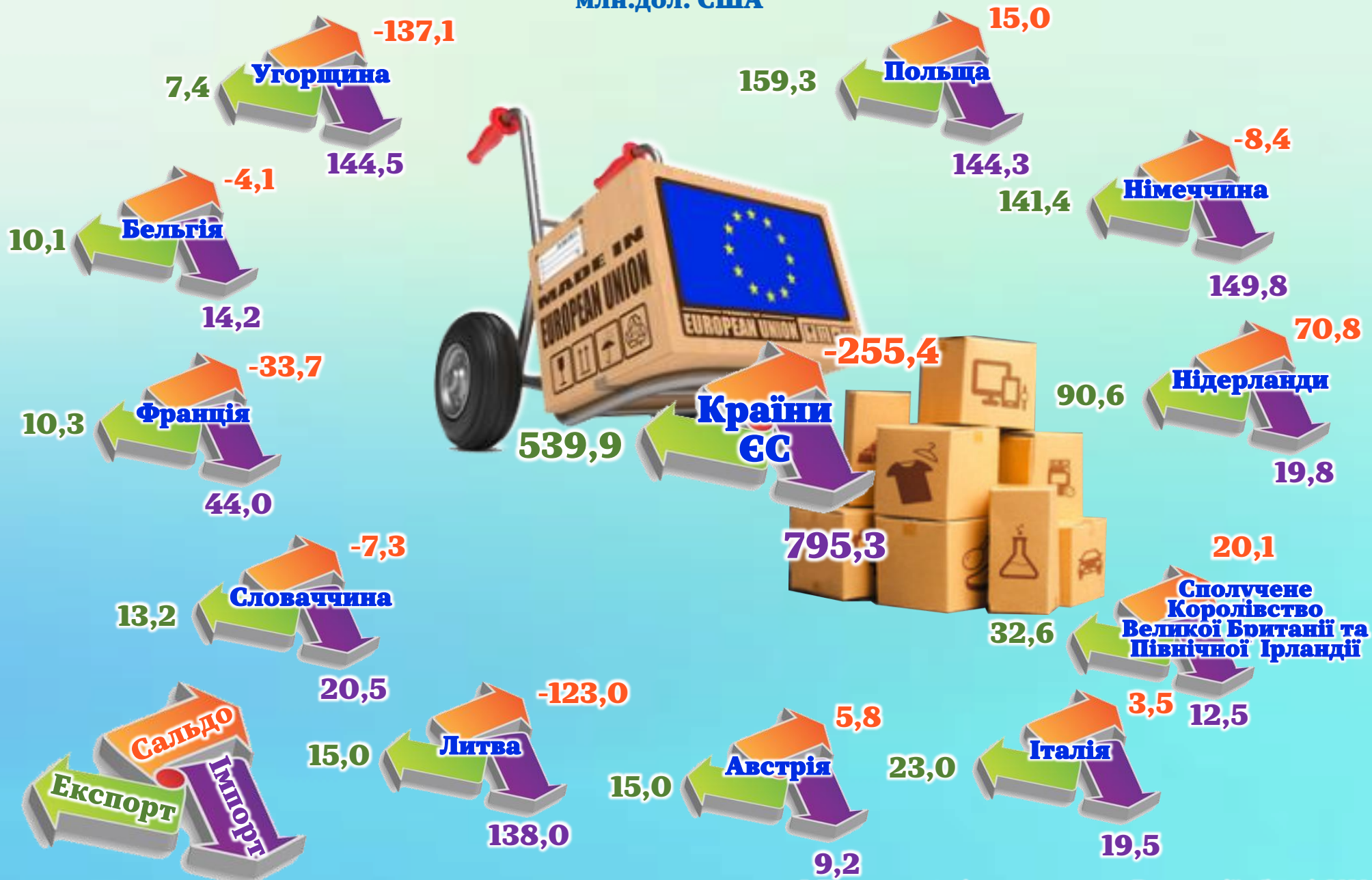
Частка країн ЄС у зовнішній торгівлі області



Експорт	%	Імпорт
77,8	товарів	54,6
96,0	послуг	66,1

Основні країни-партнери ЄС в зовнішній торгівлі товарами

млн.дол. США



Товарна структура торгівлі з країнами ЄС

Експорт

у %

Імпорт

Деревина
і вироби
з деревини
20,0



Машини,
обладнання
та механізми;
електротехнічне
обладнання
48,7



Машини,
обладнання
та механізми;
електротехнічне
обладнання
21,6



Засоби
наземного
транспорту
27,6



Продукти
рослинного
походження
12,8



Пластмаси,
полімерні
матеріали,
каучук, гума
11,8



Палива
мінеральні;
нафта і продукти
її перегонки
19,2



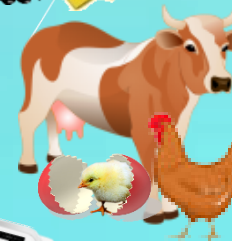
Меблі
5,3



Текстильні
матеріали
та вироби
3,4



Живі тварини;
продукти
тваринного
походження
5,1



Інші
9,8



Інші
14,7



Основні країни-партнери ЄС в зовнішній торгівлі послугами

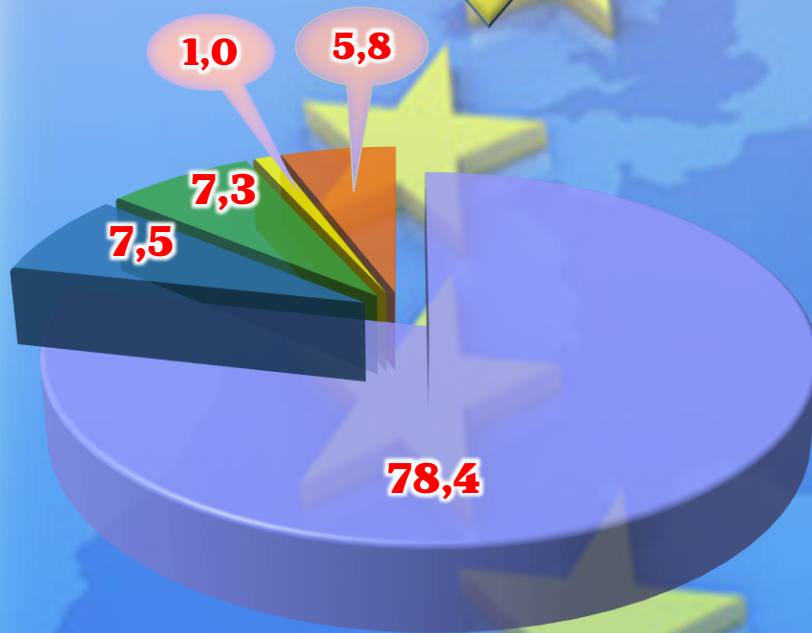
у % до загального обсягу

Експорт

102,9
млн. дол.
США

Імпорт

24,9
млн. дол.
США



■ Австрія

■ Кіпр

■ Німеччина

■ Польща

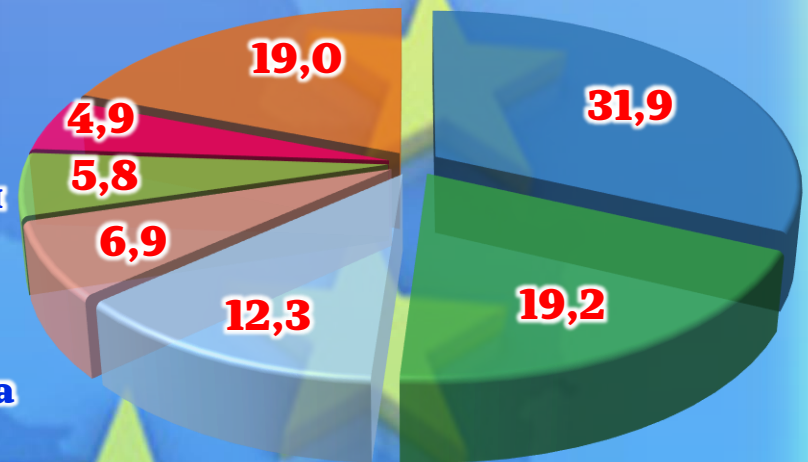
■ Нідерланди

■ Швеція

■ Словаччина

■ Франція

■ Інші



Структура експорту-імпорту послуг з країнами ЄС

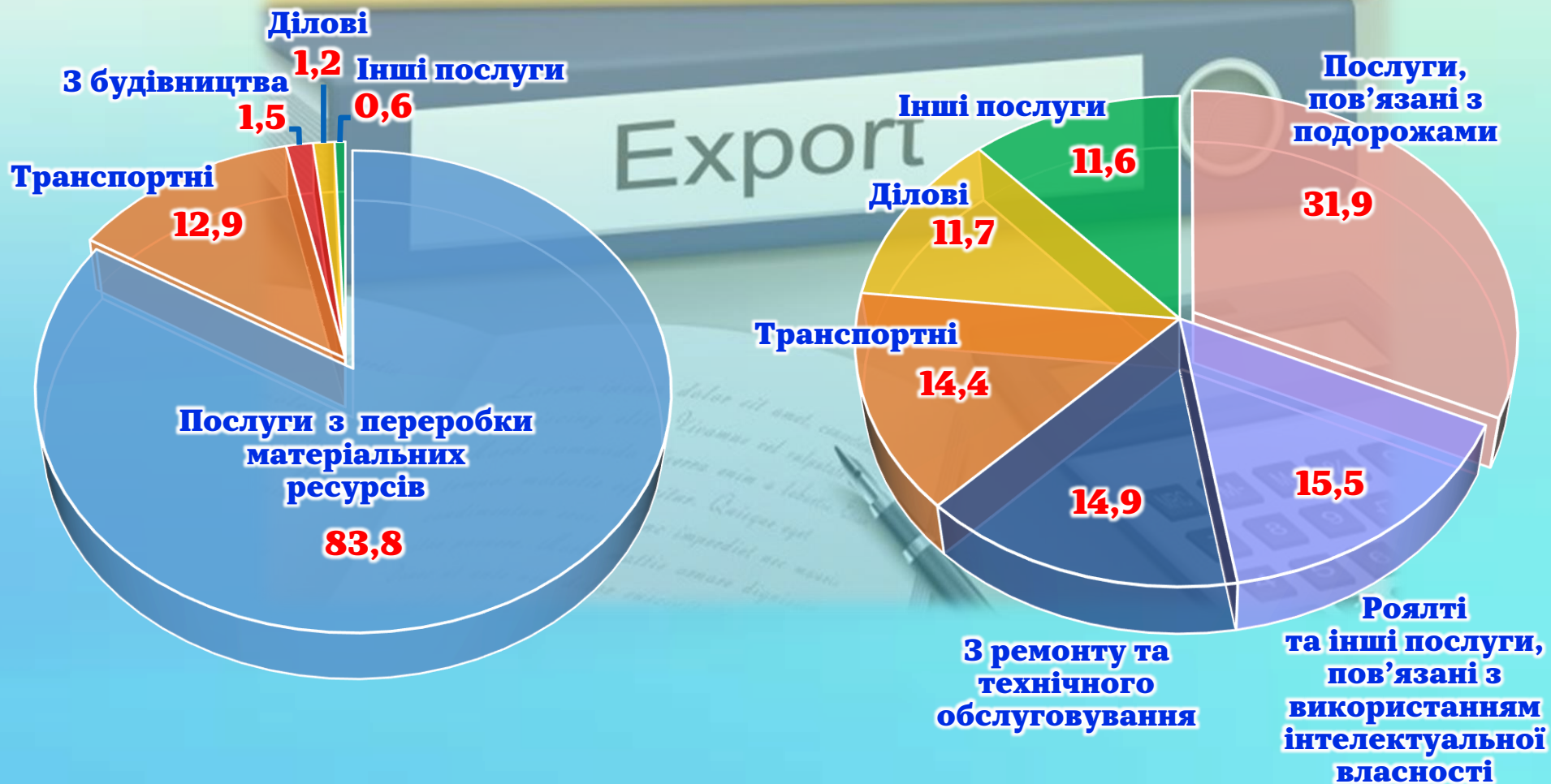
у %

Експорт

Імпорт

Import

Export



Прямі інвестиції (акціонерний капітал) в економіку області з країн ЄС

на 31 грудня 2019р., з початку інвестування; у %

