

День медичного працівника

27 липня



На кінець **2023** року на Волині функціонувало



36
лікарняних
закладів

в них
ліжок



7683



254

лікарські
амбулаторно-
поліклінічні заклади



19908

планова ємність,
відвідувань за зміну

Кількість лікарів усіх спеціальностей

3,8
тис. осіб

за окремими спеціальностями:

розподіл
%

за статтю:

сімейні лікарі 13,0



стоматологи 7,2

акушери-гінекологи 6,7

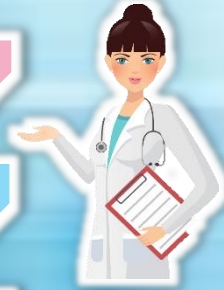
терапевти 6,0

анестезіологи 5,9

педіатри 5,0

хірурги 4,9

невропатологи 4,0



Кількість середнього медичного персоналу

7,8
тис. осіб



розподіл
%

за спеціальностями:



за статтю:

